

ENFOQUE AGROECOLÓGICO



+

X. fastidiosa

M^a Carmen Pereira Uceda

Paloma Garcia-Pando Loustau

Agroecología: CIENCIA

□ R.A.E. :

ciencia

Del lat. *scientia*.

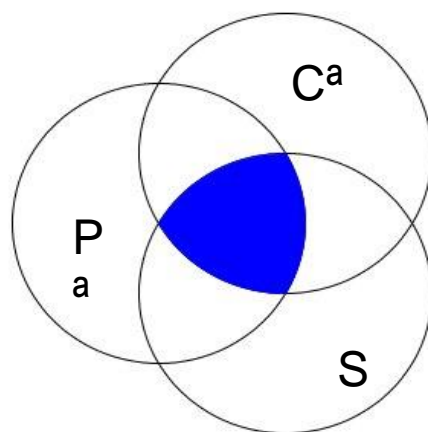
1. f. Conjunto de conocimientos obtenidos mediante la observación y el razonamiento, sistemáticamente estructurados y de los que se deducen principios y leyes generales con capacidad predictiva y comprobables experimentalmente.
2. f. Saber o erudición. *Tener mucha, o poca, ciencia. Ser un pozo de ciencia. Hombre de ciencia y virtud.*
3. f. Habilidad, maestría, conjunto de conocimientos en cualquier cosa. *La ciencia del caco, del palaciego, del hombre vividor.*
4. f. pl. Conjunto de conocimientos relativos a las **ciencias** exactas, físicas, químicas y naturales.

Enfoque agroecológico:

□ Consenso institucional (FAO, Universidades):

■ 3 pilares*:

- Ciencia
- Práctica
- Sociedad

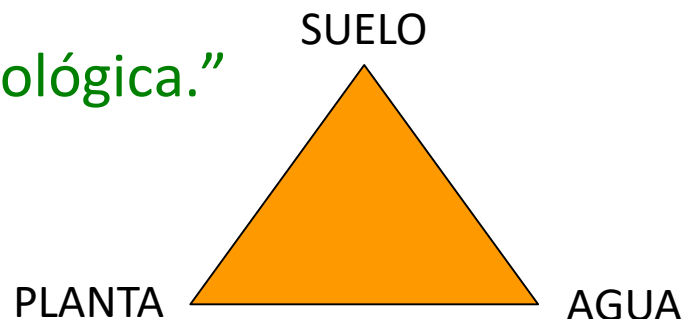


□ * SEAE, Rev. AE nº 32, p.1.

Enfoque agroecológico:

- “Aplica principios y conceptos de la ecología en el manejo y diseño de agrosistemas **sostenibles**, en un horizonte **temporal**, partiendo del conocimiento local que, integrado al conocimiento científico, dará lugar a la construcción y expansión de nuevos saberes socio-ambientales, alimentando así el proceso de transición agroecológica.”

- * SEAE, Rev. AE nº 32, p.1.



Enfoque agroecológico:

□ FAO, abril 2018

The screenshot shows the FAO website interface. At the top, there is a blue header with the FAO logo and the text "Organización de las Naciones Unidas para la Alimentación y la Agricultura". To the right of the logo, there are language options: العربية, 中文, ENGLISH, FRANÇAIS, ITALIANO, PORTUGUÊS, РУССКИЙ, and ESPAÑOL. Below the language options is a search bar with "Google Custom Search" and a magnifying glass icon. A checkbox below the search bar is labeled "Búsqueda sólo en Medios".

Below the header is a navigation menu with the following items: Inicio, Acerca de, En acción, Países, Temas, Medios, Publicaciones, Estadísticas, and Asociaciones. The "Medios" item is highlighted with a blue underline.

The main content area has a breadcrumb trail: "INICIO / MEDIOS / NOTICIAS". To the right of the breadcrumb trail are social media icons for Facebook, Twitter, Google+, and LinkedIn, followed by "Enviar" and "Imprimir".

The main article title is "La agroecología puede ayudar a mejorar la producción mundial de alimentos". Below the title is a sub-headline: "Llamamiento para lograr un cambio transformador desde el 2º Simposio Internacional sobre Agroecología que se celebra en Roma".

Below the sub-headline is a large photograph of a rural landscape with palm trees and green fields.

To the right of the main article is a sidebar. It features a small image of the FAO Director General speaking at a podium. Below the image is the text: "El Director General de la FAO en su discurso al 2º Simposio Internacional sobre Agroecología." Below this text is a section titled "Enlaces relacionados" with a link: "Discurso del Director General de la FAO". At the bottom of the sidebar is a section titled "Publicación" with a small green image.

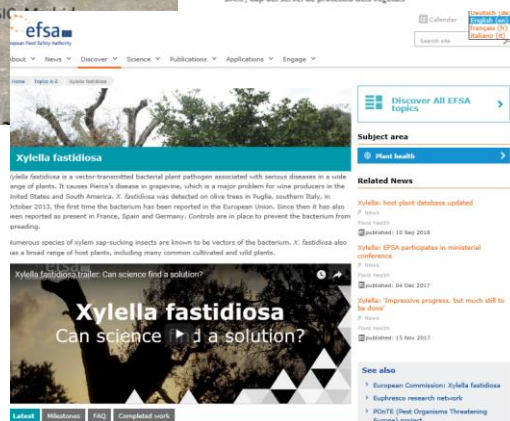
Estrategias vs Xf

□ ¿Erradicación o control?

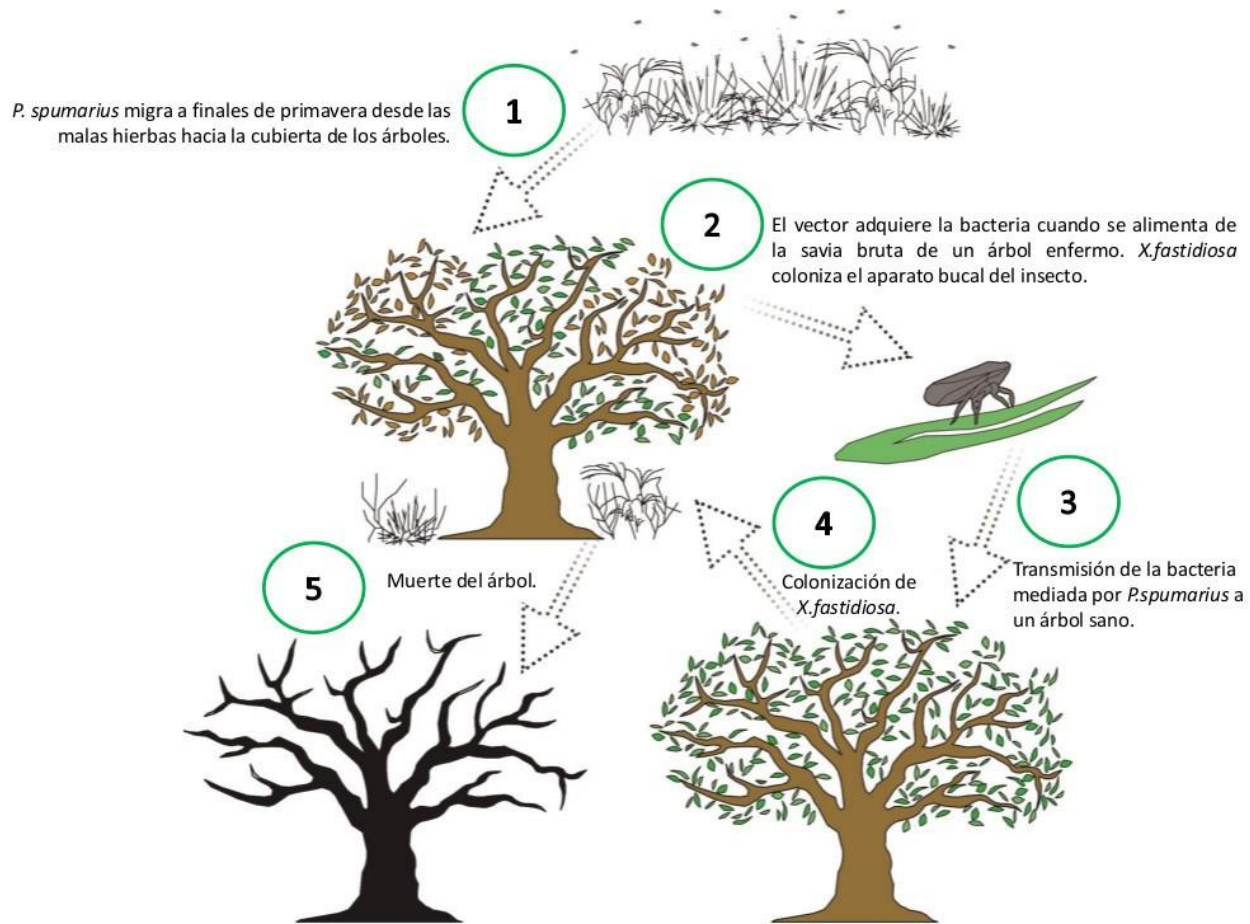


Xf: BIOLOGIA

□ ↑ SUBESPECIES = ↑ HOSPEDANTES

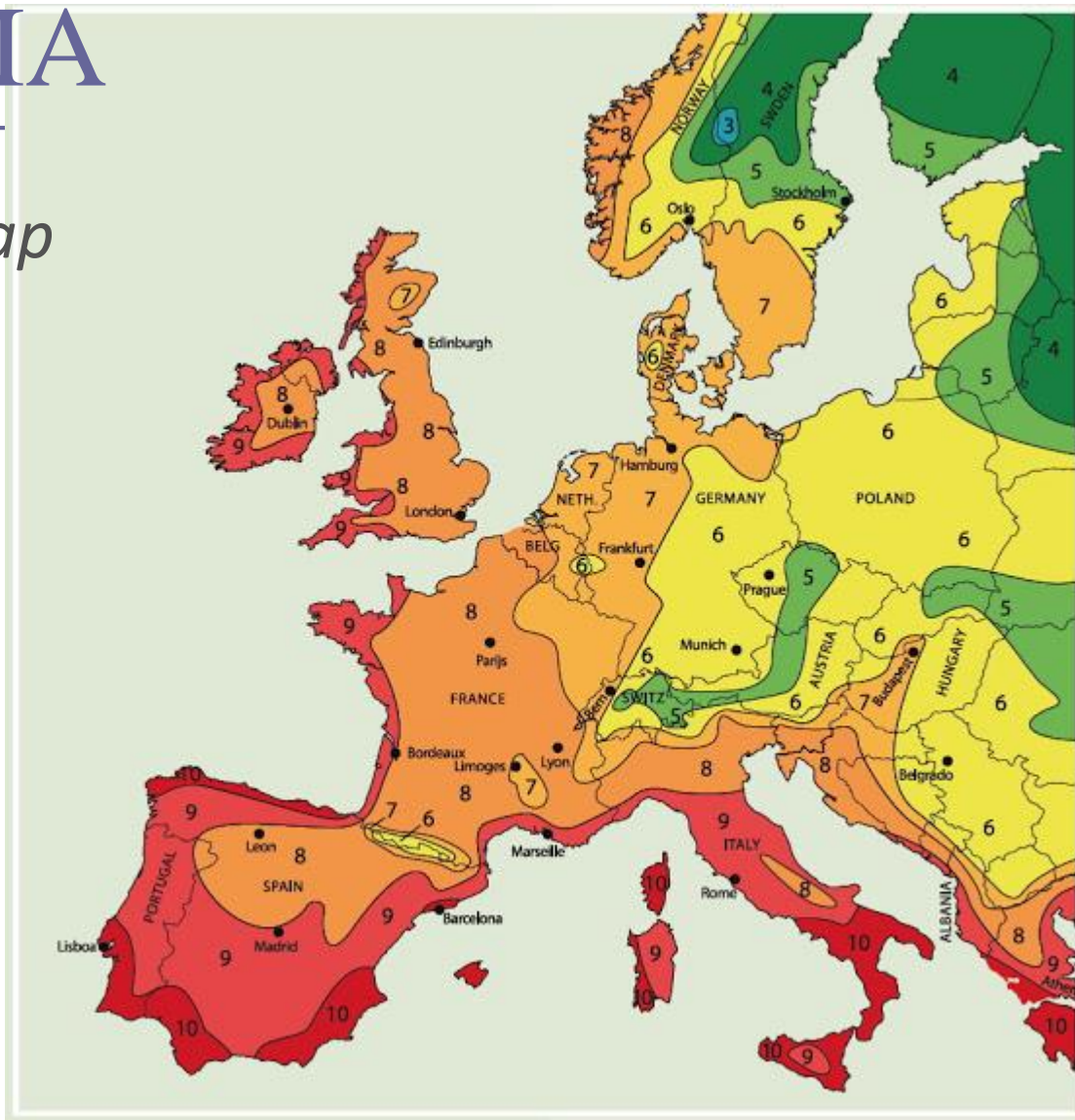


Xf: TRANSMISIÓN



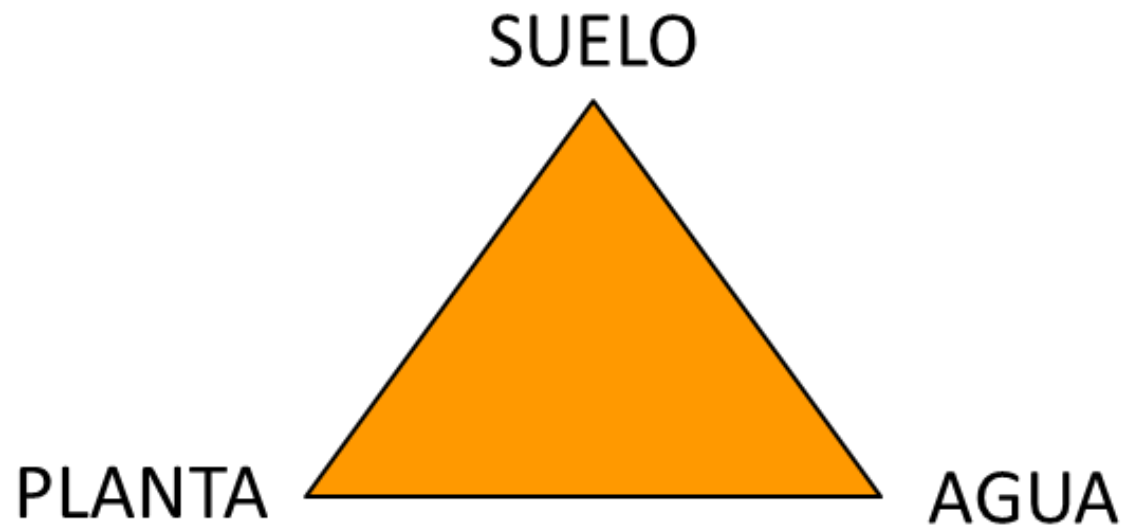
Xf: BIOLOGIA

- 'Hardiness zone map
USDA
- Zonas 9 y 10
($tm\ min > -1^{\circ}C$)
- *Subespecies varias*
- *563 especies huésped*



Xf: CONTROL

□ MEJOR ESTRATEGIA: PREVENCIÓN



Xf: CONTROL

□ FRONTERAS: PRIMERA BARRERA

■ CARGOS COMERCIALES

- Legislación común en toda la UE
- Convenios con laboratorios acreditados para muestreos asintomáticos.
- Estaciones de cuarentena
- Instrumentos técnicos

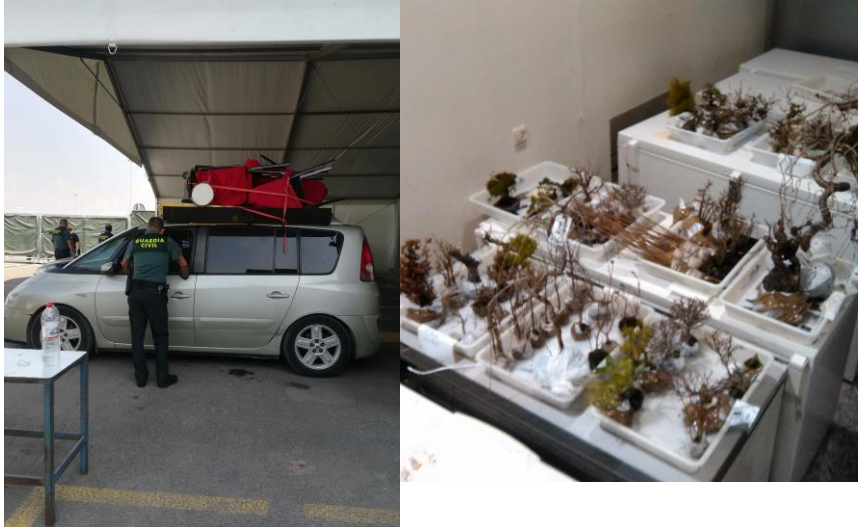


Xf: CONTROL

FRONTERAS: PRIMERA BARRERA

EQUIPAJES PERSONALES

- Falta de información a los viajeros



Xf: CONTROL

□ FRONTERAS: PRIMERA BARRERA

□ Herramientas:

■ FORMACIÓN / INFORMACIÓN


- Agentes Comercio Internacional
- Personal portuario
- Aduaneros

■ I + D

- Kits de detección rápida
- Transferencia efectiva resultados de investigación



“La vida no es un problema que debe ser
resuelto, sino una realidad que debe ser
experimentada”
Soren Kierkegaard



Gracias por su atención!!

paloma.garcia-pando@correo.gob.es

mcpuveda@gmail.com